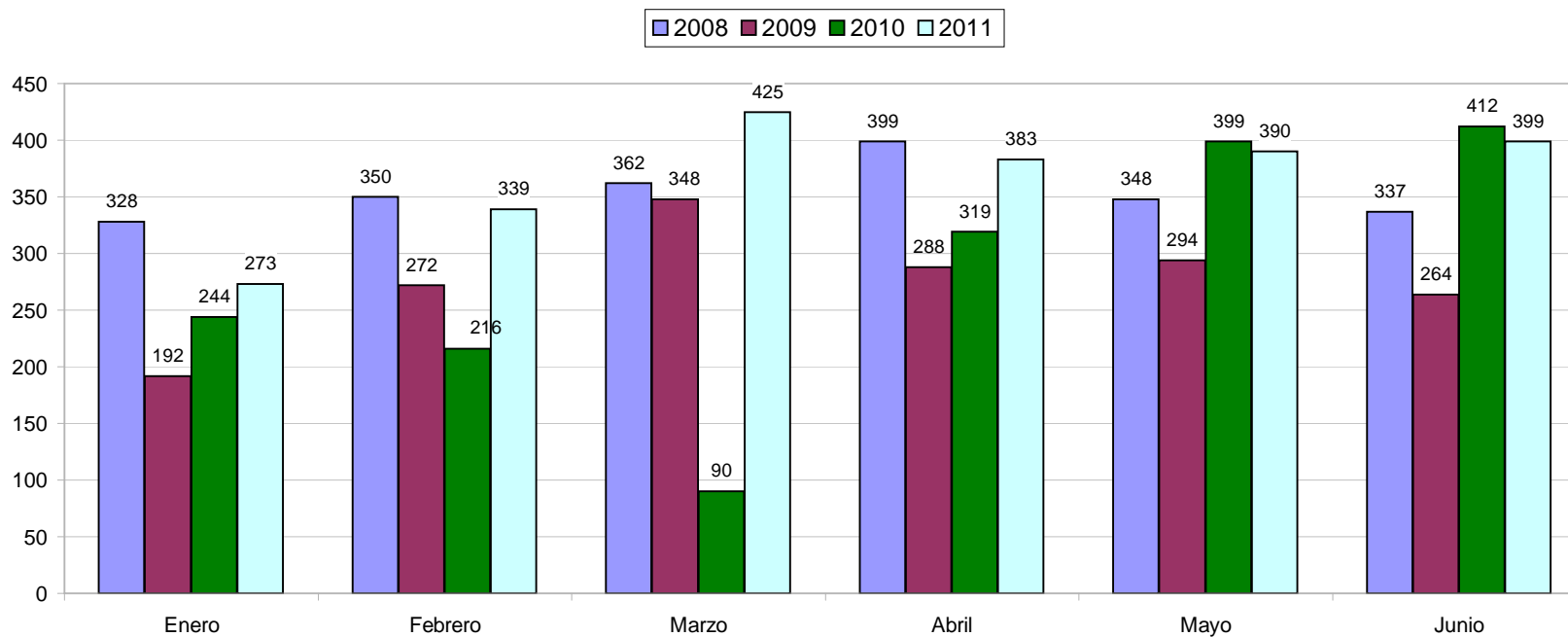


Hipotecas: Comparación Interanual

Mes	2008	2009	2010	2011
Enero	328	192	244	273
Febrero	350	272	216	339
Marzo	362	348	90	425
Abril	399	288	319	383
Mayo	348	294	399	390
Junio	337	264	412	399
Julio	641	263	363	
Agosto	494	258	347	
Septiemb	460	512	406	
Octubre	477	510	454	
Noviembre	412	355	450	
Diciembre	510	443	558	
Total	5,118	3,999	4,258	2,209

Hipotecas Comparativo 2009-2010-2011

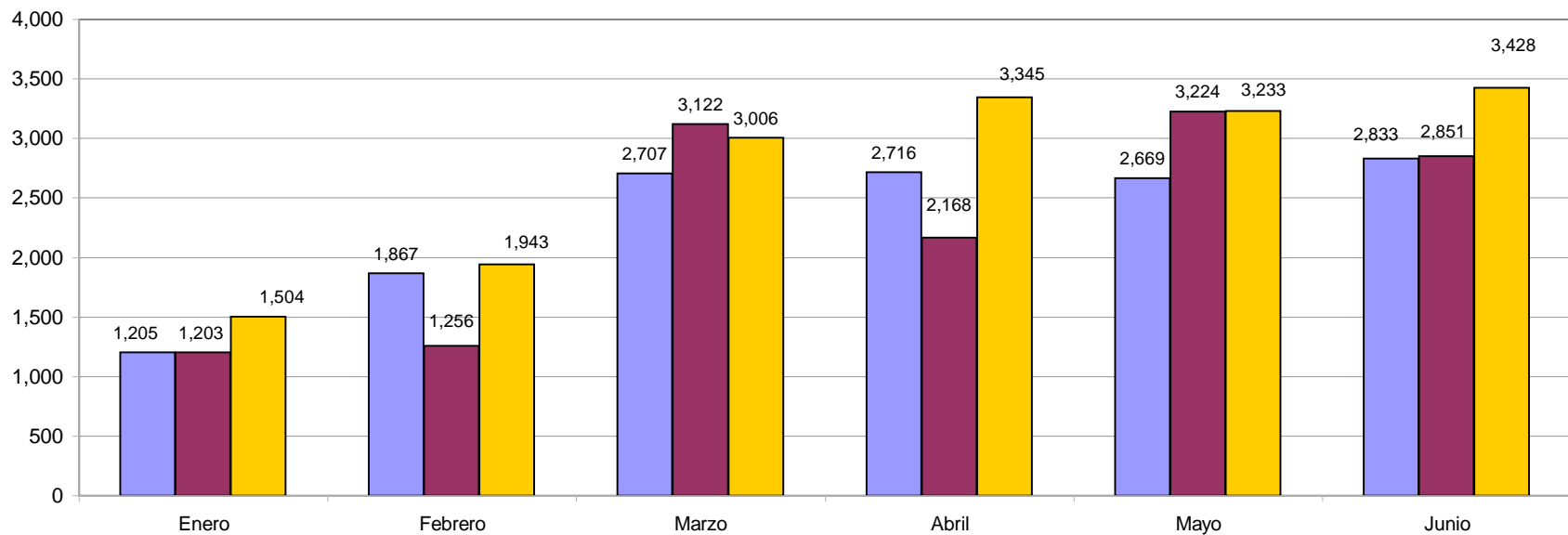


Ventas: Comparación Interanual

Mes	Año			
	2008	2009	2010	2011
Enero	1,879	1,205	1,203	1,504
Febrero	2,581	1,867	1,256	1,943
Marzo	3,749	2,707	3,122	3,006
Abril	3,893	2,716	2,168	3,345
Mayo	4,237	2,669	3,224	3,233
Junio	3,813	2,833	2,851	3,428
Julio	3,892	2,569	3,011	
Agosto	3,428	2,257	2,955	
Septiem	3,638	3,095	3,114	
Octubre	3,676	3,307	2,666	
Noviemb	3,185	2,454	3,160	
Diciemb	4,119	3,898	4,212	
Total	42,090	31,577	32,942	16,459

Ventas Comparativo 2009-2010-2011

■ 2009 ■ 2010 ■ 2011



Reglamentos: Comparativo Interanual

Mes	Año 2007	Año 2008	Año 2009	Año 2010	Año 2011
Enero	31	24	23	10	15
Febrero	39	34	35	19	20
Marzo	58	39	60	55	37
Abril	42	41	60	38	40
Mayo	39	62	42	52	42
Junio	51	72	70	34	48
Julio	41	53	60	56	
Agosto	65	72	41	50	
Septiembre	46	74	66	44	
Octubre	55	79	58	80	
Noviembre	61	64	61	67	
Diciembre	106	101	118	98	
total	634	715	694	603	202

Reglamentos: Comparativo por mes

