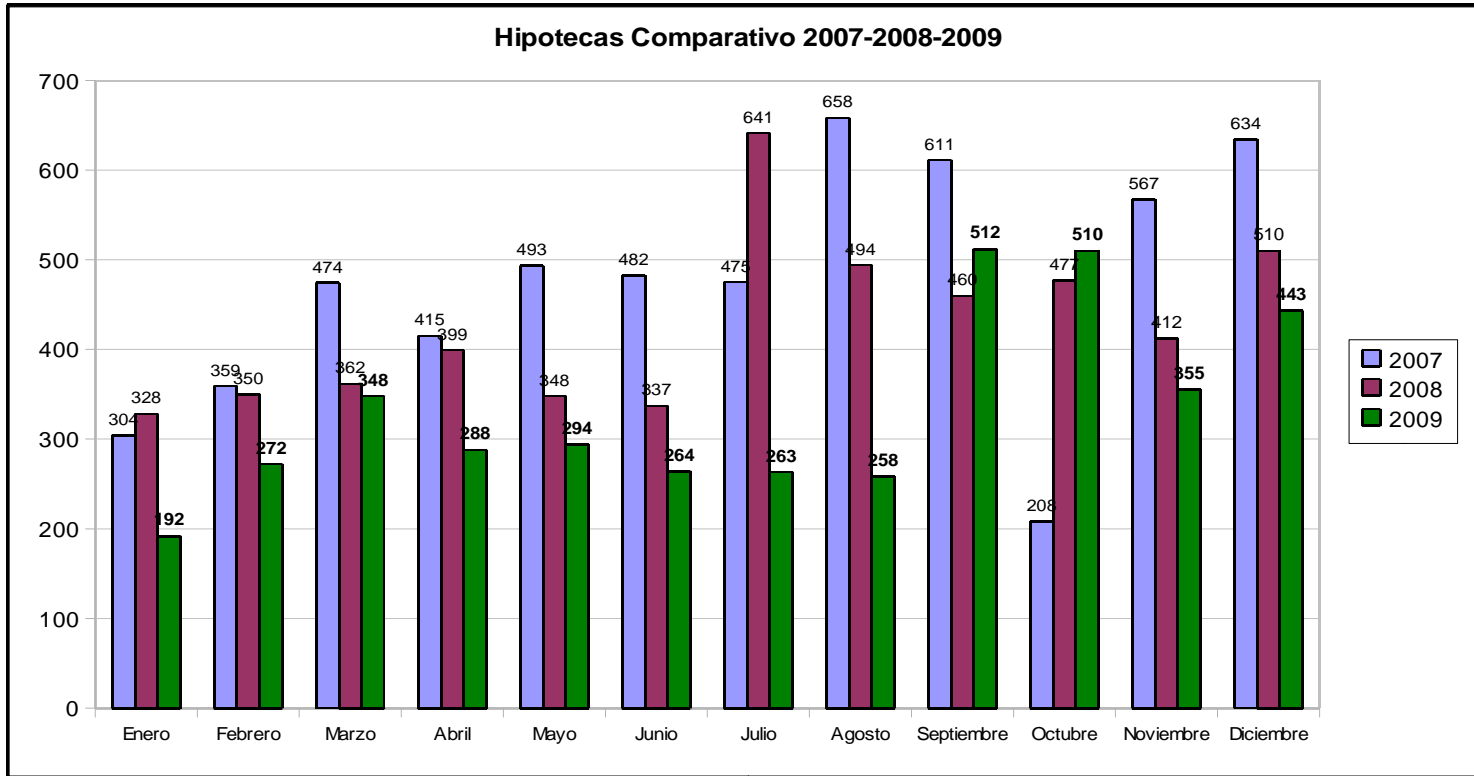


Hipotecas: Comparación Interanual

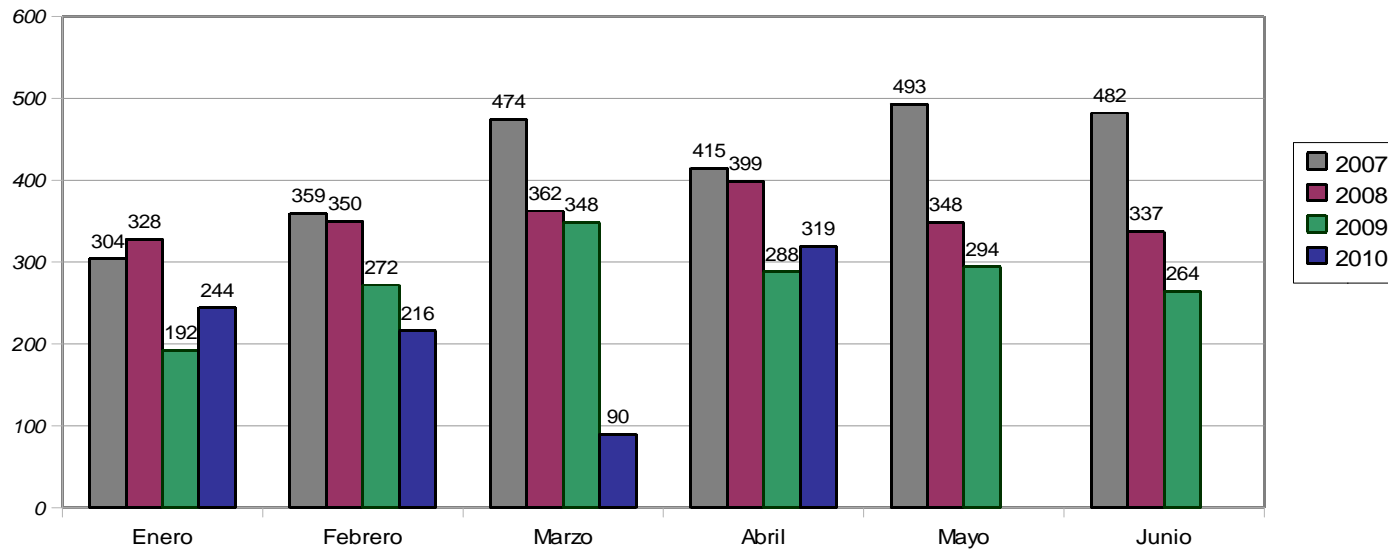
Mes	Año		
	2007	2008	2009
Enero	304	328	192
Febrero	359	350	272
Marzo	474	362	348
Abril	415	399	288
Mayo	493	348	294
Junio	482	337	264
Julio	475	641	263
Agosto	658	494	258
Septiembre	611	460	512
Octubre	208	477	510
Noviembre	567	412	355
Diciembre	634	510	443
Total	5.680	5.118	3.999



Hipotecas: Variación 1º Semestre

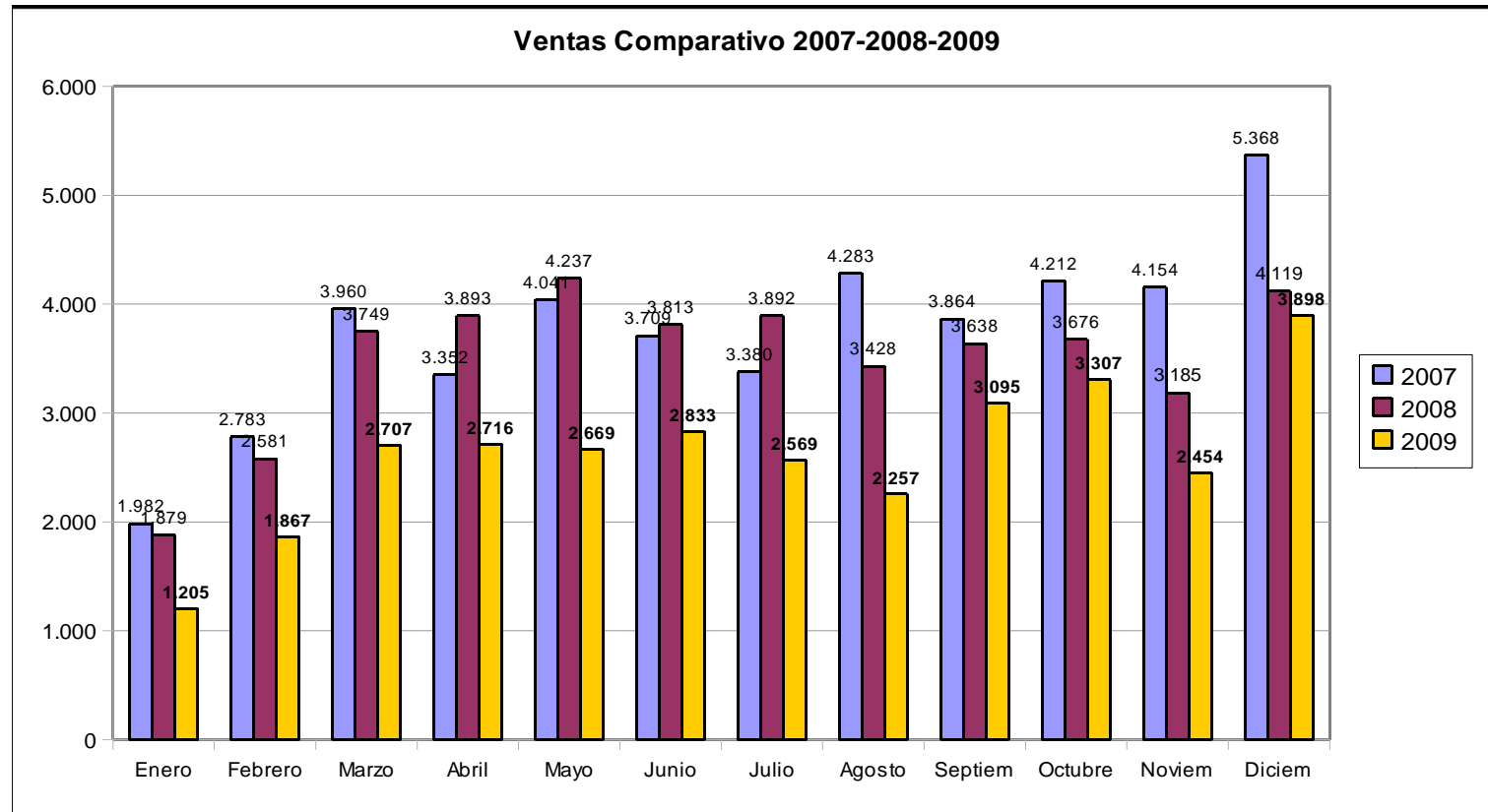
Mes	Año			
	2007	2008	2009	2010
Enero	304	328	192	244
Febrero	359	350	272	216
Marzo	474	362	348	90
Abril	415	399	288	319
Mayo	493	348	294	
Junio	482	337	264	
Total semesti	2.527	2.124	1.658	869

Hipotecas Comparativo por mes 1º Semestre 2010



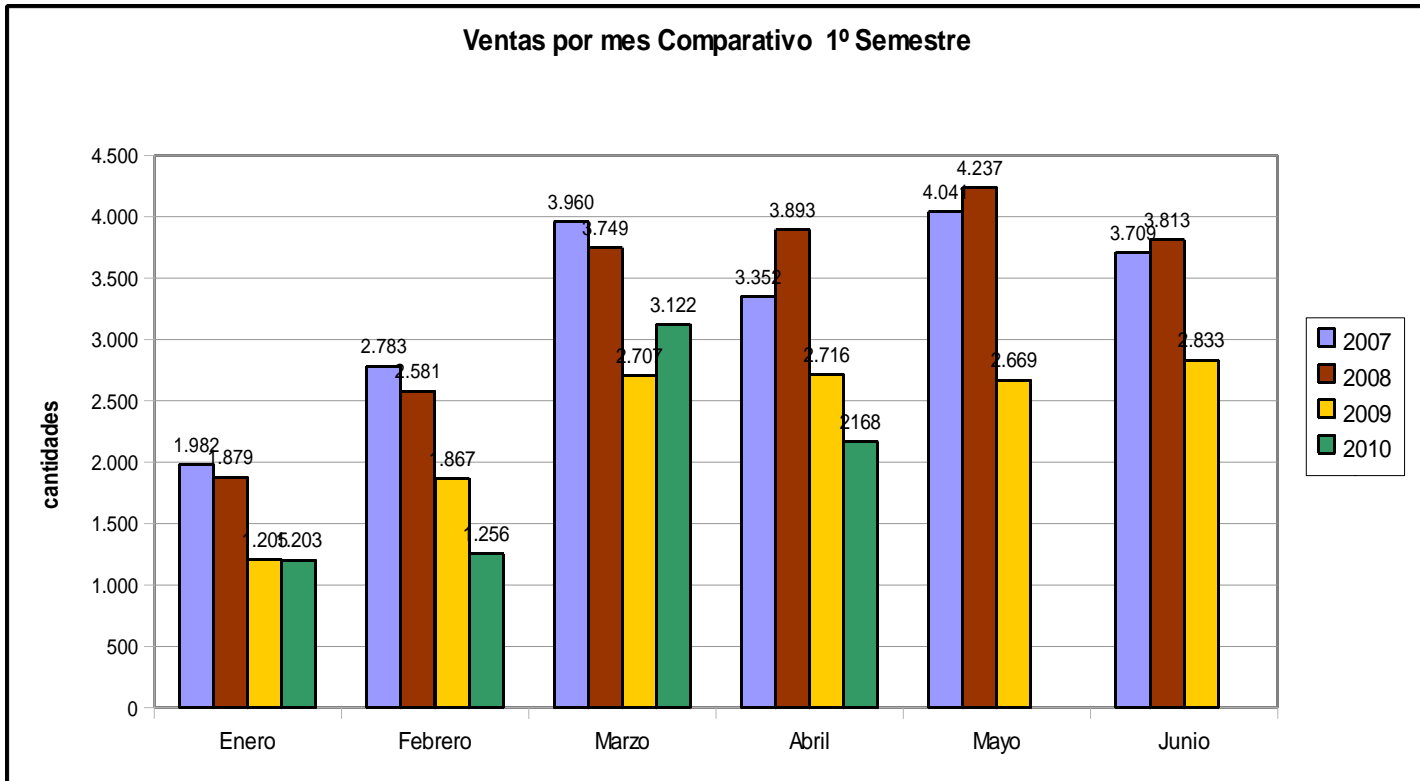
Ventas: Comparación Interanual

Mes	Año		
	2007	2008	2009
Enero	1.982	1.879	1.205
Febrero	2.783	2.581	1.867
Marzo	3.960	3.749	2.707
Abril	3.352	3.893	2.716
Mayo	4.041	4.237	2.669
Junio	3.709	3.813	2.833
Julio	3.380	3.892	2.569
Agosto	4.283	3.428	2.257
Septiem	3.864	3.638	3.095
Octubre	4.212	3.676	3.307
Noviem	4.154	3.185	2.454
Diciem	5.368	4.119	3.898
Total	45.088	42.090	31.577



Ventas: Comparativo por mes 1º Semestre

Mes	2007	2008	2009	2010
Enero	1.982	1.879	1.205	1.203
Febrero	2.783	2.581	1.867	1.256
Marzo	3.960	3.749	2.707	3.122
Abril	3.352	3.893	2.716	2.168
Mayo	4.041	4.237	2.669	
Junio	3.709	3.813	2.833	
Total semestr	19.827	20.152	13.997	7.749



Reglamentos: Comparativo Interanual

Mes	Año 2007	Año 2008	Año 2009
Enero	31	24	23
Febrero	39	34	35
Marzo	58	39	60
Abril	42	41	60
Mayo	39	62	42
Junio	51	72	70
Julio	41	53	60
Agosto	65	72	41
Septiembre	46	74	66
Octubre	55	79	58
Noviembre	61	64	61
Diciembre	106	101	118
total	634	715	694

